

# Inschrijfformulier Woningzoekende

In te vullen door Woningstichting Vaals:

Registratienummer: \_\_\_\_\_

Formulier ontvangen: \_\_\_\_\_

Datum ontvangst inschrijfgeld/inschrijfdatum: \_\_\_\_\_

Datum bevestiging inschrijving verzonden: \_\_\_\_\_

---

## Aanvrager

Naam en voorletters: \_\_\_\_\_

Adres, postcode en woonplaats: \_\_\_\_\_

Telefoon/mobiel: \_\_\_\_\_ E-mailadres: \_\_\_\_\_

Geboortedatum: \_\_\_\_\_ Bankrekening: \_\_\_\_\_

Burgerserv. nr: \_\_\_\_\_ Geslacht:  man  vrouw

Burgerlijke staat:  Alleenstaand  Gehuwd  Samenwonend

Onvolledig gezin  Gescheiden

Correspondentieadres: \_\_\_\_\_

---

## Partner

Naam en voorletters: \_\_\_\_\_ E-mailadres: \_\_\_\_\_

Adres gelijk aan aanvrager  ja  nee \_\_\_\_\_

Geboortedatum: \_\_\_\_\_ Burgerserv. nr: \_\_\_\_\_

Geslacht:  man  vrouw Bankrekening: \_\_\_\_\_

---

## Samenstelling huishouden

(Toekomstige) samenstelling huishouden (hh):

1-pers hh  1 oudergezin  2 pers hh zonder kinderen  2 pers hh met kinderen

Geboortedatum meeverhuizende kinderen: \_\_\_\_\_

---

## Inkomen (bruto per jaar, inkomen kinderen niet meegerekend)

Aanvrager: € \_\_\_\_\_ Medebewoner: € \_\_\_\_\_

Partner: € \_\_\_\_\_

Inkomen aanvrager wordt verworven uit:  Loondienst  AOW/pensioen  Uitkering  Overig nl. \_\_\_\_\_

Inkomen partner wordt verworven uit:  Loondienst  AOW/pensioen  Uitkering  Overig nl. \_\_\_\_\_

Inkomen medebewoner wordt verworven uit:  Loondienst  AOW/pensioen  Uitkering  Overig nl. \_\_\_\_\_

### Verplicht bij te voegen:

Een kopie van een IBRI-60 formulier (met uw burgerservicenummer op te vragen bij de Belastingdienst via 0800-0543) van alle leden van het huishouden (muv kinderen) en een kopie van de meest recente inkomens- en/of uitkeringsstrook.

---

## Huidige woonsituatie

Uw huidige woonsituatie:  zelfstandige woonruimte  inwonend bij ouders  overig nl. \_\_\_\_\_

Uw huidige huisvesting: *(alleen invullen als u over zelfstandige woonruimte beschikt)*

Eengezinswoning  Flat/appartement met lift  Portiek-etagewoning  Seniorenwoning  
 Zorgwoning  Patio  Overig nl. \_\_\_\_\_

Uw huidige huiseigenaar is:  Woningstichting Vaals  Koopwoning  andere verhuurder nl. \_\_\_\_\_

Vanaf wanneer huurt u deze woning? \_\_\_\_\_

Hoeveel bedraagt de netto huurprijs per maand van uw huidige huurwoning? € \_\_\_\_\_

Hoeveel huurtoeslag ontvangt u per maand? € \_\_\_\_\_

Heeft u huisdieren? \_\_\_\_\_

---

## Gewenste woonruimte (zie bijlage II)

Eengezinswoning  Appartement met lift  Appartement zonder lift  Portiek etagewoning  
 Seniorenwoning  Twee op een woning  Zorgwoning  Patio  
 Geen voorkeur

Gewenste maximale kale huur per maand: € \_\_\_\_\_

Hoeveel slaapkamers wenst u tot uw beschikking te hebben? \_\_\_\_\_

**Wij verzoeken u via het schema in bijlage I te bepalen welke woning passend voor u is en daarna in bijlage II 'gewenste woonruimte' uw woonwens kenbaar te maken!**

---

## Overig

Waarom wilt u verhuizen? \_\_\_\_\_

Op welke termijn wilt u verhuizen? \_\_\_\_\_

Heeft u nog opmerkingen c.q. aanvullingen, zo ja welke?  
\_\_\_\_\_

### Aldus naar waarheid ingevuld:

Plaats: \_\_\_\_\_ Datum: \_\_\_\_\_

Handtekening: \_\_\_\_\_

---

## Uw inschrijving in ons woningzoekendenbestand

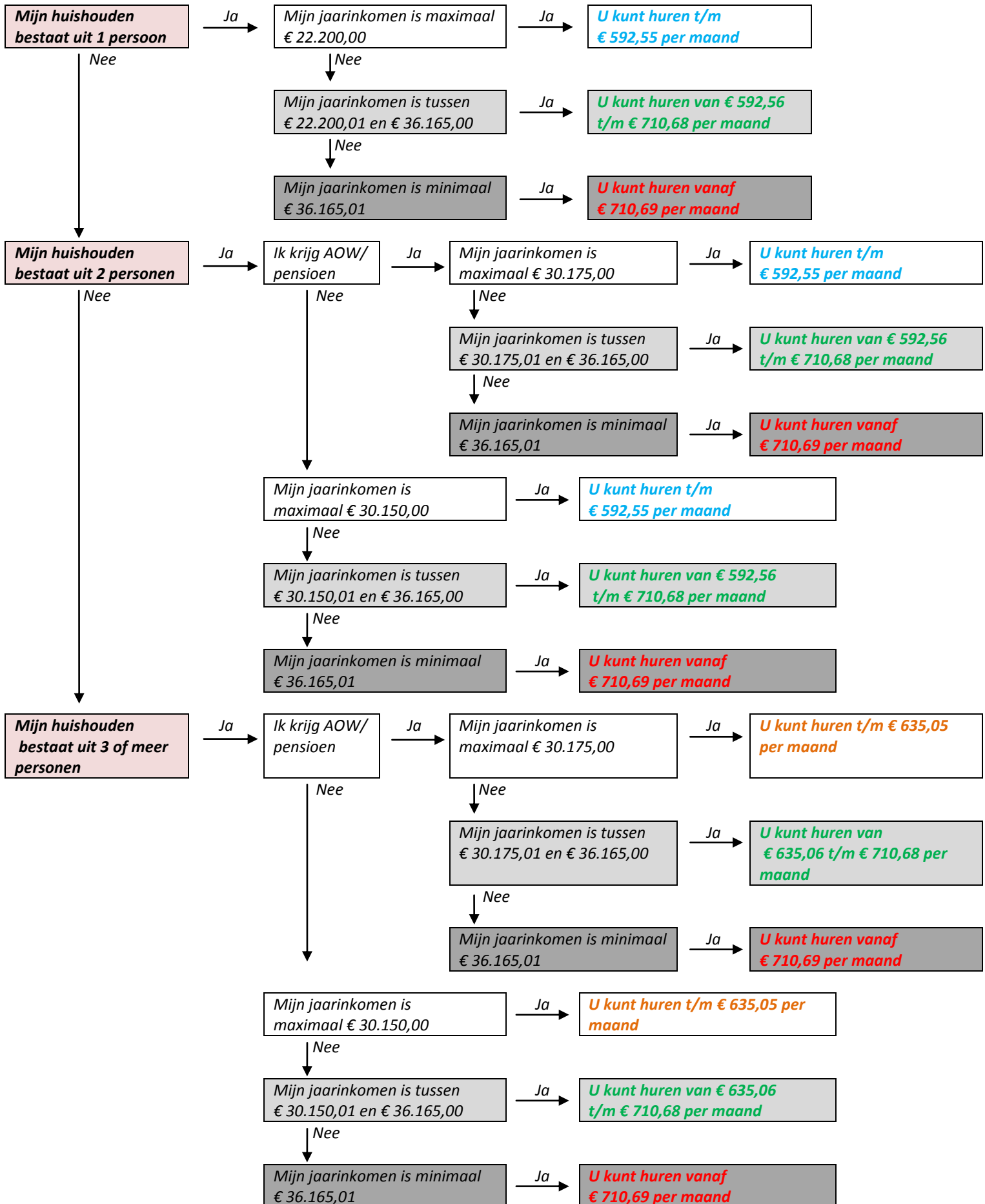
Uw inschrijving zal na ontvangst van inschrijfgeld en bijbehorende documenten in behandeling worden genomen. Door ondertekening van dit formulier hebt u kennis genomen:

- van onze toewijzingscriteria. Deze kunt u nalezen op onze website en in de brochure 'woningtoewijzing';
- dat inschrijving geen woningtoewijzing garandeert;
- dat wij u vragen u ons te informeren bij afwezigheid op uw postadres;
- dat inschrijving vervalt bij aanvaarding van één van onze woningen, tenzij nadrukkelijk anders is overeengekomen.

Inschrijfgeld ad. € 14,00:

via pinbetaling  
 via overboeking op rekeningnummer IBAN NL84INGB0669347299

## BIJLAGE I Welke woning is passend voor mij?



De bedragen in dit schema gelden voor 2017. De genoemde huren zijn netto huurprijzen, d.w.z. exclusief eventuele servicekosten. Het jaarkomen betreft het verzamelinkomen van alle leden van het huishouden, m.u.v. meerderjarige kinderen. Woningstichting Vaals mag gebruik maken van een toegestaan percentage vrije toewijzingsruimte in geval van urgentie.

## BIJLAGE II Gewenste woonruimte

Uit het schema in bijlage I blijkt voor welke woningen u in aanmerking komt. Hieronder vindt u ons woningbezit uitgesplitst in categorieën naar de bijbehorende aftoppingsgrenzen huurtoeslag:

- 1: woningen met een huur tot maximaal de 1e aftoppingsgrens van € 592,55 netto per maand;
- 2: woningen met een huur tussen € 592,56 en de 2e aftoppingsgrens van € 635,05 netto per maand;
- 3: woningen met een huur tussen € 635,06 en de liberalisatiegrens van € 710,68 netto per maand.
- 4: woningen met een huur boven de huurtoeslag en liberalisatiegrens vanaf € 710,69 netto per maand.

De 7 cijferige code is voor gebruik Woningstichting Vaals.

### VAALS

#### Twee op een woningen met 2 slaapkamers

- 0308202 1, Kolmondstraat 2 t/m 36 + Ir. E. Melottestraat 2 t/m 54

#### Twee op een woningen met 3 slaapkamers

- 0308203 1, Kolmondstraat 2 t/m 36 + Ir. E. Melottestraat 2 t/m 54
- 0308213 1, Beatrixstraat 6 t/m 28

#### Portiek etagewoningen met 1 slaapkamer

- 0307361 1, Leenheerstraat 56 t/m 84, Laatbankstraat 57 t/m 85
- 0307371 1, von Clermontplein 1 t/m 9

#### Portiek etagewoningen met 2 slaapkamers

- 0307312 1, Seffenterstraat 10 t/m 16-C
- 0307322 1, Maastrichterlaan 144 t/m 150-C
- 0307342 1, Beatrixstraat 5 t/m 27
- 0307362 1, Leenheerstraat 56 t/m 84, Laatbankstraat 57 t/m 85

#### Portiek etagewoningen met 3 slaapkamers

- 0307303 1, Jos Francotteweg 14, 14A, 14B, 16, 16A, 16-B
- 0307333 1, Pr. Bernhardstraat 21 t/m 91
- 0307353 1, Heuvel 37 t/m 83, Maastrichterlaan 258 t/m 280
- 0307363 1, Leenheerstraat 56 t/m 84, Laatbankstraat 57 t/m 85

#### Appartementen met 1 slaapkamer, complex met lift

- 0305401 1, Maastrichterlaan 143-K t/m N en 145-E t/m H

#### Appartementen met 1 slaapkamer, complex met lift (met mogelijkheid aantal slaapkamers uit te breiden)

- 0305801 4, d'r Strank, blok C, type C4, Kon. Julianaplein 41-A
- 0305801 4, d'r Strank, blok C, type C3, Kon. Julianaplein 41-B
- 0305801 3, de Katsau, blok D, type D4 en D5, Tyrellsestraat 37, 39 en 41

#### Appartementen met 2 slaapkamers, complex met lift

- 0305412 1, Maastrichterlaan 143-A t/m 147-C
- 0305422 1, Bosstraat 20-A t/m C, von Clermontplein 43 t/m 75
- 0305432 1, St. Jozefplein 1 t/m 47 en 2 t/m 48
- 0305442 2 en 3, Kolmondstraat 1 t/m 3H, St. Jozefplein 55 t/m 85
- 0305452 3, Mgr. Nolensstraat 1 t/m 3-B, Seffenterstraat 34, 34-A t/m G
- 0305462 2, levensloopbestendige appartementen in residentie de Burghbènde, Professor von Kármánstraat 1 t/m 17
- 0310462 4, penthouses, residentie de Burghbènde, Professor von Kármánstraat 19+21
- 0309472 1, type A, B en J, woonzorgwoningen in residentie 't Heemet, Clarissenstraat
- 0309472 3, type C, D en E, woonzorgwoningen in residentie 't Heemet, Clarissenstraat
- 0310472 4, type F, G en H (penthouses) woonzorgwoningen in residentie 't Heemet, Clarissenstraat 112-124
- 0303992 1, aanleunwoningen in d'r Mitter, Bloemendalstraat 30 t/m 142
- 0305802 3, d'r Volder, blok A, type A en A1, Kon. Julianaplein 3 t/m 17
- 0305802 4, de Kètte, blok B, type B1 en B2, Kon. Julianaplein 8 en 10
- 0305802 3, d'r Strank, blok C, type C2 en C1, Kon. Julianaplein 31-A en 31-B
- 0305802 3, de Katsau, blok D, type D1, D2 en D3, Tyrellsestraat 21 t/m 25 - 29 t/m 35
- 0305802 3, d'r Strank, blok D, type D1-2-3, Kon. Julianaplein 23 t/m 41, 43, 43 A t/m D
- 0305802 3, de Wede, blok E, type E, E1 en E2, St. Paulusstraat 7 t/m 21-C
- 0305802 3, de Katsau, blok G, type G3, Tyrellsestraat 19 en 27
- 0305822 2, nog te bouwen hoek Bosstraat-von Clermontplein

Appartementen met 3 slaapkamers, complex met lift

- 0305433 1, St. Jozefplein 1 t/m 47 en 2 t/m 48
- 0305803 4, de Wede, blok E, type E3 en E4, St. Paulusstraat 23 en 23-A

Appartementen met 1 slaapkamer, complex zonder lift

- 0306521 1, Tentstraat 53 t/m 65
- 0306531 1, Tentstraat 65-A t/m 65-E
- 0306581 1, von Clermontplein 77 en 79
- 0305801 3, blok H, von Clermontplein 39

Appartementen met 2 slaapkamers, complex zonder lift

- 0306502 1, Bloemendaalstraat 61 t/m 97, Maastrichterlaan 162-A t/m 162-V
- 0306512 1, Bosstraat 1-A t/m 5-G
- 0306522 1, Tentstraat 53 t/m 65
- 0306542 1, Tentstraat 32 t/m 32-C
- 0306552 1, Tentstraat 42-A t/m 42-C
- 0306562 1, Grensstraat 2 t/m 2-N
- 0306572 1, Kerkstraat 38 t/m 38-D
- 0306582 1, Bosstraat 20-D

Appartementen met 3 slaapkamers, complex zonder lift

- 0306523 1, Tentstraat 53 t/m 65

Eengezinswoningen met 3 slaapkamers

- 0301603 1, Heuvel 13 t/m 31, Maastrichterlaan 234 t/m 252
- 0301623 1, Jos Francotteweg 30, 32, 36 t/m 44
- 0301633 1, Aan de Noot 1 t/m 95 en 2 t/m 96
- 0301653 1, Laatbankstraat 35 t/m 55, Leenheerstraat 42 t/m 54 en Schepenbankstraat 2 t/m 16
- 0301663 3, Aan de Ververij 28 t/m 46
- 0301673 2, Aan de Weverij 109 t/m 117, Aan de Twijnerij 1 t/m 19, Aan de Twijnerij 2 t/m 12
- 0301643 3 en 4, Beemderlaan 9 t/m 19, Schaepmanstraat 2 t/m 12
- 0301683 4, Jos Francotteweg 17 t/m 21
- 0301803 3, blok G, type G1 en G2, St Paulusstraat 3 en 5
- 0301803 4, blok H, von Clermontplein 33, 35, 37 en 39-a
- 0301813 3, nog te bouwen geschakelde eengezinswoningen (starterswoningen) Kerkveld
- 0301813 3, nog te bouwen eengezinswoningen (zgn. brede woningen) Kerkveld
- 0301813 3, nog te bouwen 2 onder 1 kap woningen met garage, Kerkveld

Appartementen hoogbouw met 1 slaapkamer, complex met lift

- 0304701 1, Moretti residentie, Morettistraat
- 0304711 1, Ceres residentie, Ceresstraat
- 0304721 1, De Lange Akker A-blok
- 0304731 1, De Lange Akker B-blok

Appartementen hoogbouw met 2 slaapkamers, complex met lift

- 0304722 1, De Lange Akker A-blok 182, 154 en 170-A
- 0304732 1, De Lange Akker B-blok 376 en 368

Appartementen hoogbouw met 3 slaapkamers, complex met lift

- 0304703 1, Moretti residentie, Morettistraat
- 0304713 1, Ceres residentie, Ceresstraat
- 0304723 1, De Lange Akker A-blok
- 0304733 1, De Lange Akker B-blok

Patiowoningen met 2 slaapkamers

- 0311812 3, nog te bouwen, Kerkveld

## Vijlen

### Eengezinswoningen met 3 slaapkamers

- 0201103 2, Past. Schleidenstraat 1 t/m 7 & 2 t/m 12, Past. Schleidenstraat 9 t/m 23 & 14, 16 en Renessestraat 2
- 0201113 1, Oude Trichterweg 2 t/m 24 en Past. Schleidenstraat 18 t/m 22
- 0201123 2, van Renessestraat 4 t/m 20 en 30 t/m 50
- 0201133 2, Borstelkrans 9 t/m 19 & 51 t/m 59
- 0201143 3, Hopschet 19 t/m 25 en Ptr. Gelissenstraat 70 t/m 84
- 0201153 4, Ptr. Gelissenstraat 46 t/m 56

### Eén op één woningen met 2 slaapkamers

- 0208162 1, Borstelkrans 25 t/m 43

### Seniorenwoningen met 2 slaapkamers

- 0202172 1, Borstelkrans 14 t/m 30

### Appartementen met 2 slaapkamers, complex met lift

- 0209992 3, woonzorgappartementen d'r Sjurberig, Ptr. Gelissenstraat 38 t/m 44-D
- 0209992 4, type C (penthouse) Ptr. Gelissenstraat 44-C

### Patiowoningen met 2 slaapkamers

- 0211992 3, Ptr. Gelissenstraat 58 t/m 68

## Lemiers

### Eengezinswoningen met 3 slaapkamers

- 0101013 2, Catharinastraat 4 t/m 26
- 0101023 2, Schoolstraat 23 t/m 37

### Portiek etagewoningen met 3 slaapkamers, complex zonder lift

- 0107033 1, van Thimusstraat 6 t/m 76

### Seniorenwoningen met 2 slaapkamers

- 0102042 2, Schoolstraat 24 t/m 36 en 13 t/m 21 & 39 t/m 49

### Appartementen met 2 slaapkamers, complex met lift

- 0109992 3, woonzorgappartementen 't Kloasveëld, Klaasvelderweg 11 t/m 15
- 0109992 4, type D (penthouse) woonzorgresidentie 't Kloasveëld, Klaasvelderweg 17 en 17-A